



ОМСКАЯ
ФИЛАРМОНИЯ

КОНЦЕРТНЫЙ ЗАЛ ОМСКОЙ ФИЛАРМОНИИ

ТЕХНИЧЕСКАЯ СПЕЦИФИКАЦИЯ

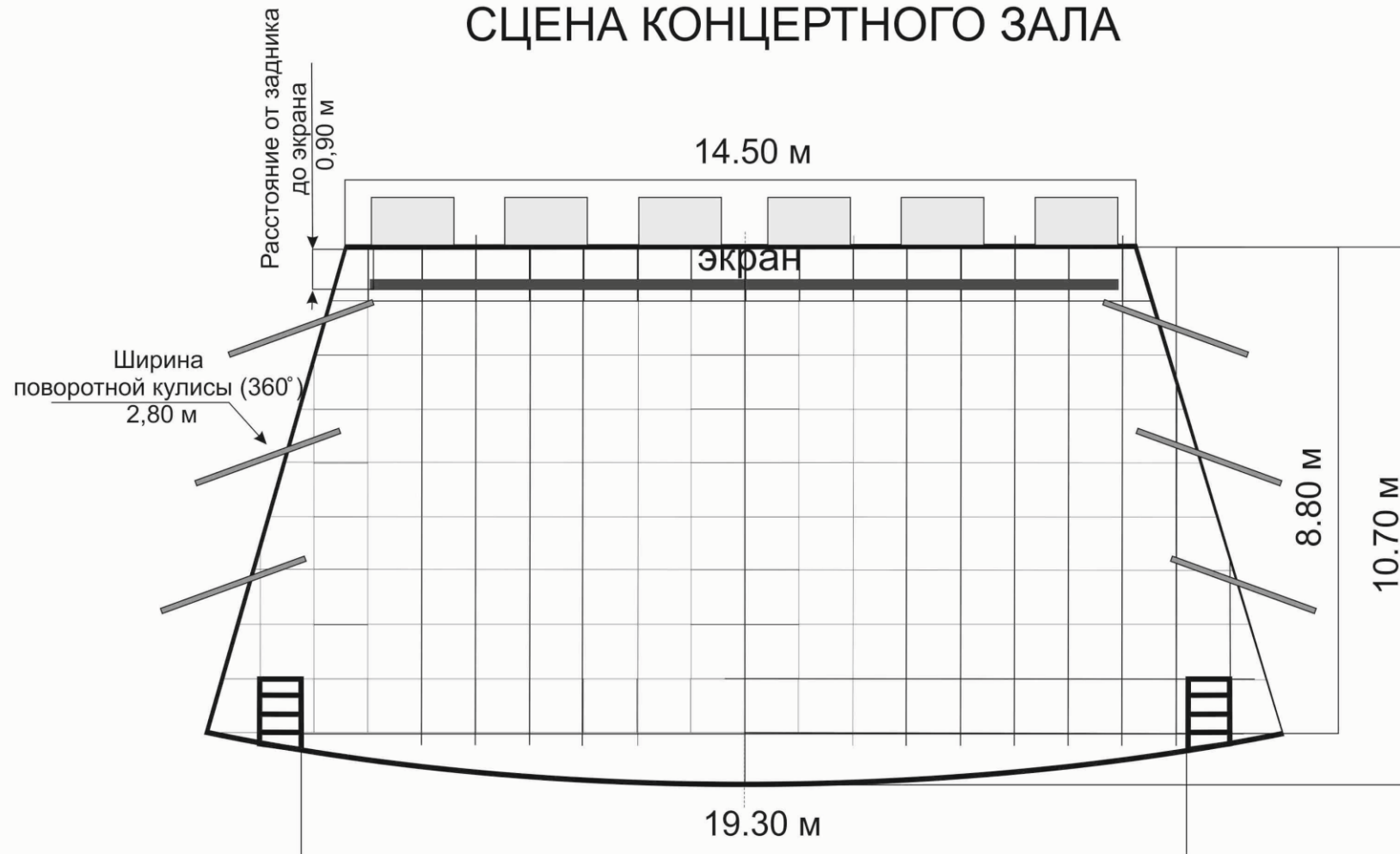
КОНЦЕРТНЫЙ ЗАЛ

Омской филармонии

Концертный зал считается наиболее престижной площадкой в регионе, все ТОПовые артисты выступают на сцене концертного зала филармонии. Количество мест при полной рассадке 1071 человек. Вместимость зрителей без сценических балконов 1045 человек. Сцена имеет трапециевидную форму и сужается к заднику.



СЦЕНА КОНЦЕРТНОГО ЗАЛА



Высота сцены
h 1.20м

Ширина сцены – 20м. – 14,5 м
Глубина сцены – max 10,7 м
Высота сцены – 11,8 м
Высота от сцены до фермы 8,30 м

Высота сценического
пространства до фермы
h 8.30м

Концертный зал НЕ имеет театральных занавеса и задника



Одежда сцены:

- **Чёрный кабинет** (задник, боковые кулисы)
- **Белый кабинет** состоит из двух частей – верх - тюль, боковые кулисы атлас, карманы задника сцены матовый атлас.

Для танцевальных коллективов планшет сцены застилается балетным линолеумом чёрного и белого цвета.

На площадке имеются
3 концертных рояля фирмы «Steinway»

Концертный зал спроектирован и построен таким образом, чтобы была возможность менять акустические настройки под любые жанры концертных программ.



Выход на сцену осуществляется через 3 двери, ведущих в артистическое фойе.

На площадке имеются 5 гримёрных комнат (7-12 м²):

1 этаж – 4 комнаты близко к входу на сцену, одна из них VIP и оборудована душевой кабиной и туалетом и диваном и фортепиано,
2 этаж – 1 комната 14 м² с фортепиано.

Для артистов и организаторов за кулисами расположен гардероб для верхней одежды.

Концертный зал имеет современные светлые холлы, 3 гардероба на 1 100 человек и кафе открытого типа.

ОБОРУДОВАНИЕ КОНЦЕРТНОГО ЗАЛА/Звук



ОБОРУДОВАНИЕ КОНЦЕРТНОГО ЗАЛА/ Звук**PA System**

Тип оборудования	Наименование	Кол-во, шт
PA	Meyer Sound MICA	12 (6 на сторону)
SUB	Meyer Sound SUB HP-700	4 (2 на сторону)
FRONTFILLS	Meyer Sound M1D	6
OUTFILLS	Meyer Sound JM-1P	2
CENTR	Meyer Sound JM-1P	3

Мониторы

MON	Meyer Sound MJF-212	8
MON	Meyer Sound USM-1P	8
SIDEFILLS	Meyer Sound MTS-4A	4

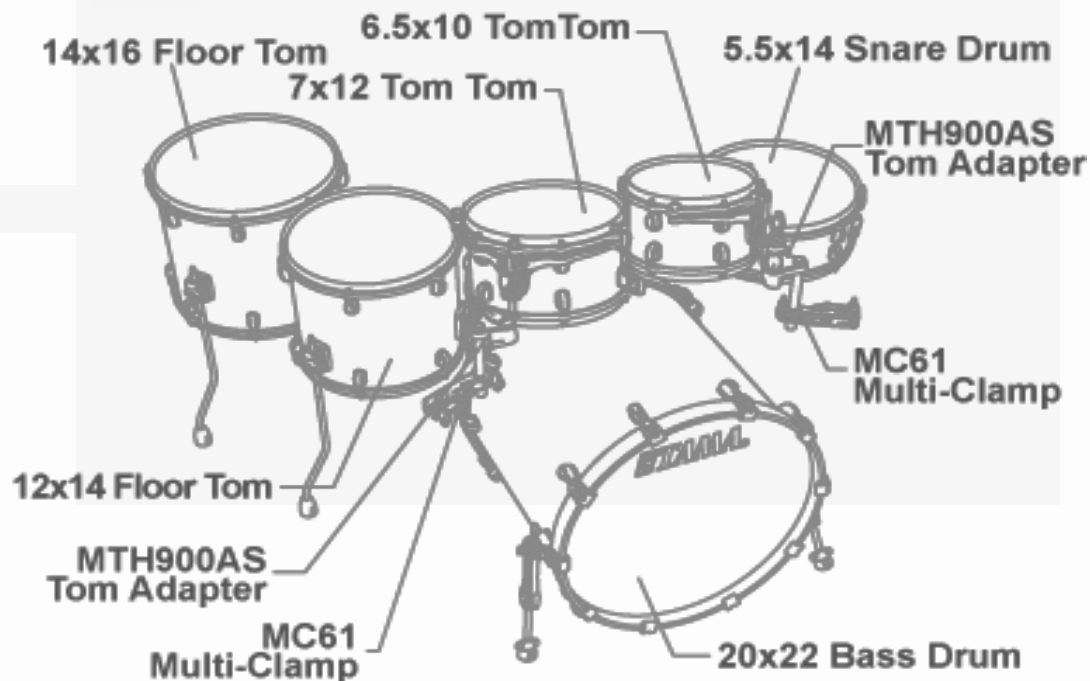
Микшерные консоли

FOH	DIGICO SD 8	1
FOH	MIDAS LEGEND 3000 48CH	1
MON	DIGICO SD 9	1

ОБОРУДОВАНИЕ КОНЦЕРТНОГО ЗАЛА/ Звук

Барабаны

Bass Drum	TAMA 22" x 20" (PLB22XZ)	1
Tom Tom	TAMA 10" x 6,5" (PLT10H)	1
Tom Tom	TAMA 12" x 7" (PLT12H)	1
Floor Tom	TAMA 14" x 12" (PLF14A)	1
Floor Tom	TAMA 16" x 14" (PLF16A)	1
Snare Drum	TAMA 14" x 5,5" (PLS55)	1
Multi-Clamp	TAMA (MC61)	2
Single Tom Adapter	TAMA (MTH900AS)	2
Стойка для малого барабана	TAMA Roadpro series HS70WN	2
Стойка хай-хет	TAMA Roadpro series HH75W	1
Стойка хай-хет	TAMA Iron Cobra 600 series HH605	1
Стойка для тарелки наклонная	TAMA Roadpro series HC73BWN	5
Стойка комбинированная для том-тома и тарелки	TAMA Roadpro series HTC77WN	2
Стойка для тарелки прямая	TAMA Roadpro series HC72WN	2
Педаль для бас-барабана одиночная	TAMA TAMA HP300B	1
Педаль для бас-барабана одиночная	TAMA IRON COBRA HP900PSN	1



Педаль для бас-барабана двойная	TAMA IRON COBRA HP900PSWN	1
Стул для барабанщика	Gibraltar 9608	1

Пластики

Bass Drum	REMO Powerstroke 3	
Tom	REMO Clear Pinstripe	
Snare	REMO Ambassador coated	

Бас

Amplifier	AMPEG SVT HEAD SVT4Pro	1
Cabinet	AMPEG SVT810AV	1

Гитара

Amp Cab	Marshall 1960A+Marshall 900	1
Combo	FENDER `65 TWIN REVERB	1

ОБОРУДОВАНИЕ КОНЦЕРТНОГО ЗАЛА/Свет



ОБОРУДОВАНИЕ КОНЦЕРТНОГО ЗАЛА/ Свет

На фермовой конструкции:

Clay Paky Alpha Profile 700 - 12
Clay Paky Alpha Spot 300 HPE — 4
Clay Paky Alpha Wash 575 - 6
Clay Paky Alpha Wash 700 - 4
LED PAR RGB 54x3W - 18
Martin Atomic - 2
Blinder 2x2 — 8

PAR64 – 65
Sistema Stage Comandor
+ Arena PC 2,5 kW – 30
ETC Source Four 36 – 10
(отдельный вынос)

На «планшет» при необходимости можно поставить:

ETC Selador Vivid-R 21 — 12
Anzhee LED PAR RGBWAU 20x18W – 4
Clay Paky Alpha Profile 700 - 2
Martin Atomic - 2
Smoke Factory Tour Hazer II — 2
Martin ZR-44 Hi-mass - 1
ETC Source Four 26 – 12
PAR64 – 6

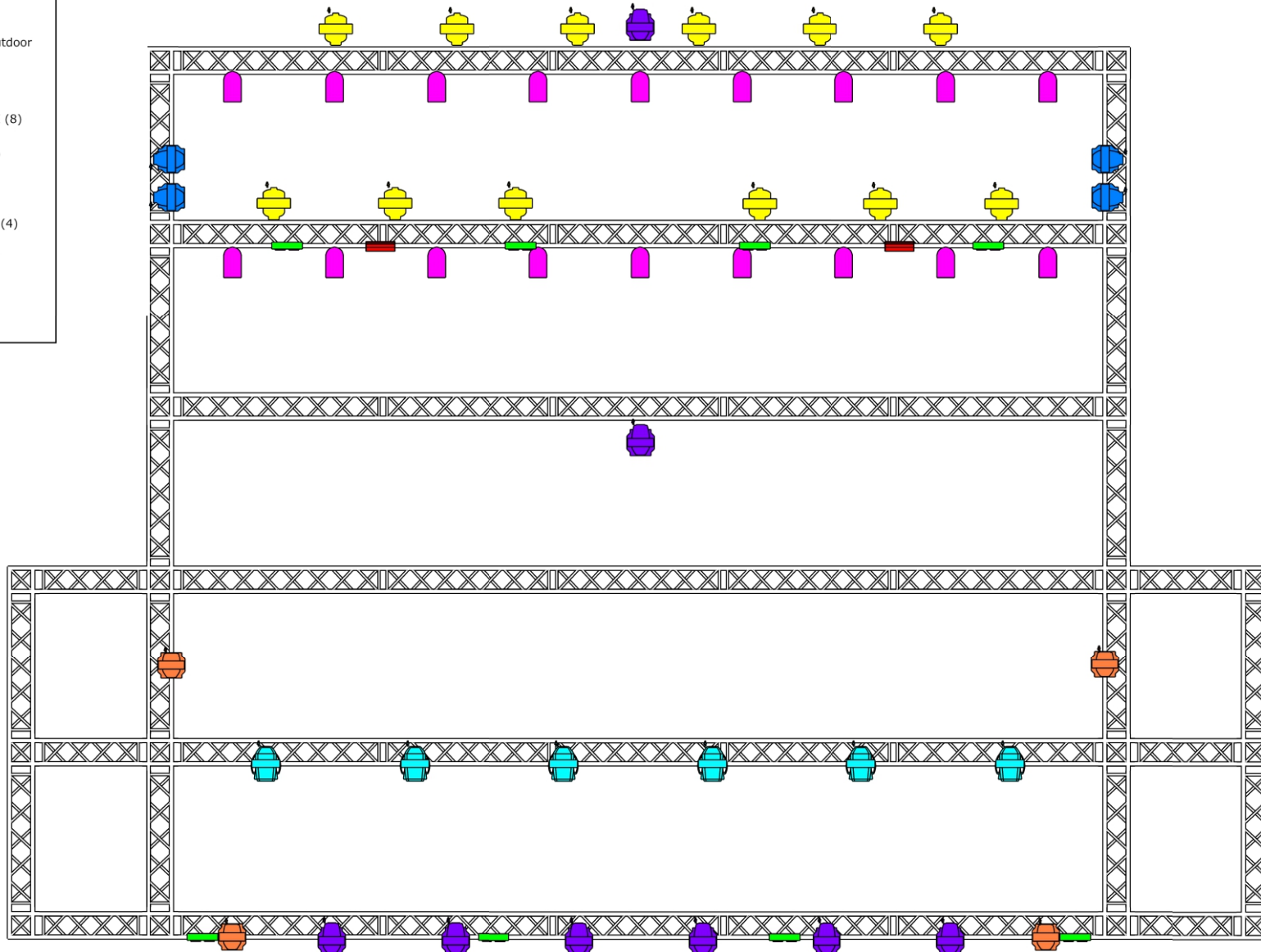
Follow spot Robert Juliat 1,2 кВт - 2

Управление:

пульт ROAD HOG 3 FULL BOAR + Fader Wing
пульт Chamsys MQ70 + Extra Wing
4 физических линии DMX либо по art-net

Развес динамических световых приборов в Концертном зале

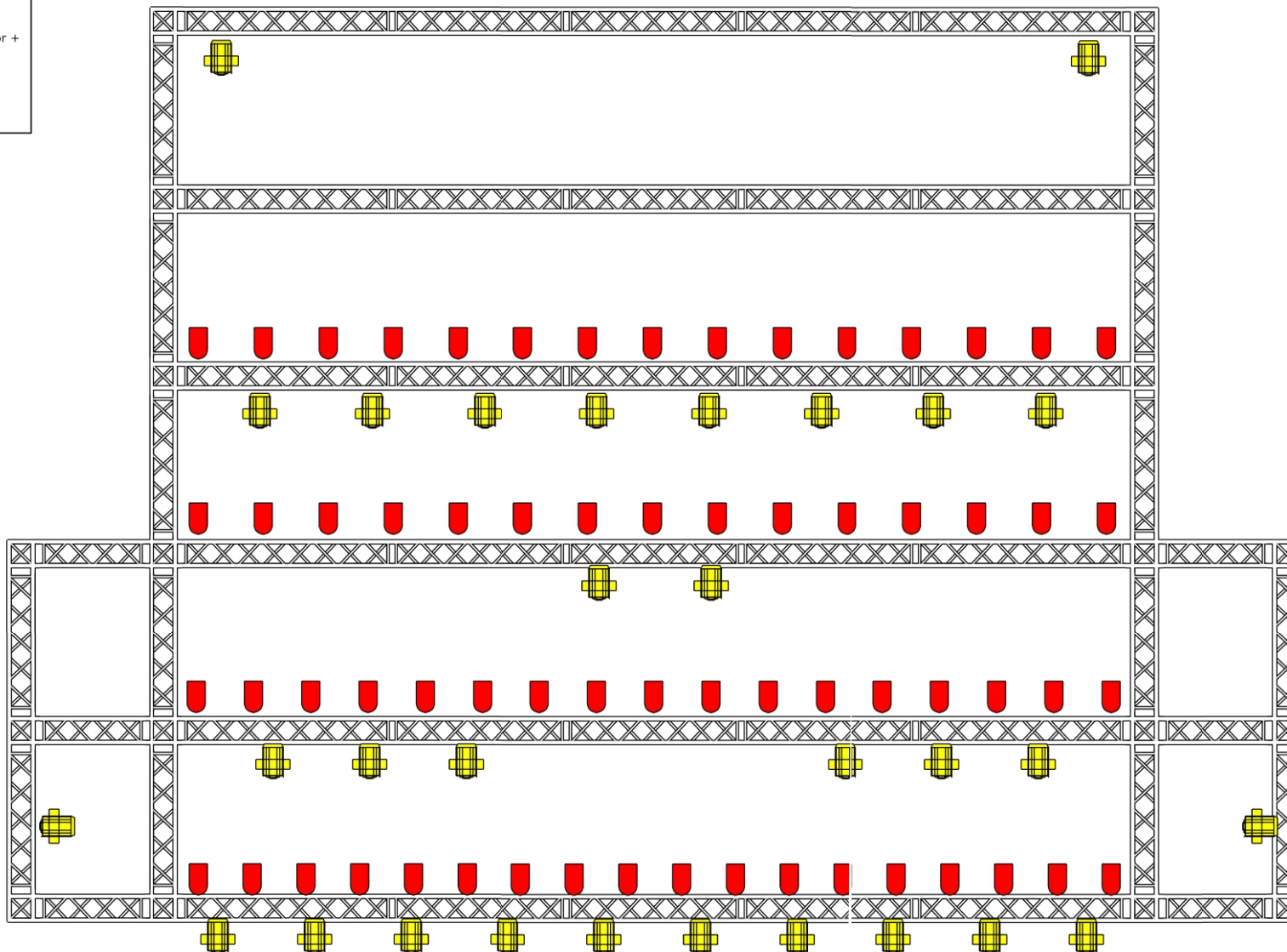
- Модели приборов
- RGBWAUV 18x18 Outdoor Par (18)
 - SuperScope (12)
 - Stage Blinder 4 DMX (8)
 - Alpha Profile 700 (8)
 - Alpha Wash 575 (6)
 - Alpha Spot HPE 300 (4)
 - Alpha Wash 700 (4)
 - Atomic 3000 (2)



Развес статических световых приборов в Концертном зале

Модели приборов

-  Par 64 (65)
-  Sistema Comandor + Arena PC (31)



ОБОРУДОВАНИЕ КОНЦЕРТНОГО ЗАЛА/Светодиодный экран



ОБОРУДОВАНИЕ КОНЦЕРТНОГО ЗАЛА/ Световой экран

Экран стационарный
светодиодный шаг пикселя 4мм

Экран по площади на всю ширину сцены -
размер 14080 мм×5760 мм
(соотношение сторон 22х9)

Возможен добор экрана до полного размера
на весь задник сцены 14080 мм×7040 мм
(соотношение сторон 22х11)

Медиа сервер на базе Mac Pro

Требования к видеофайлам

для демонстрации на стационарный экран:

·Разрешение 3520x1440, формат файлов mov,
кодек сжатия видео DXV3
(управляющая программа resolume Arena)

Требования к видеофайлам

для демонстрации на полный размер экрана:

Разрешение 3520x1760, формат файлов mov,
кодек сжатия видео DXV3
(управляющая программа resolume Arena)

Требования к фотоматериалам: формат jpg, png
с соответствующим соотношением сторон
в зависимости от используемого размера экрана
(стационарный или полный)

Любые другие форматы файлов **не**
воспроизводятся на стационарном оборудовании

Возможно подключение вашего оборудования
для воспроизведения медиа материалов
следующими типами подключений: 3G-SDI, HDMI, DVI